



Windkraft in Isny

13. Oktober 2023



unendlich effizient

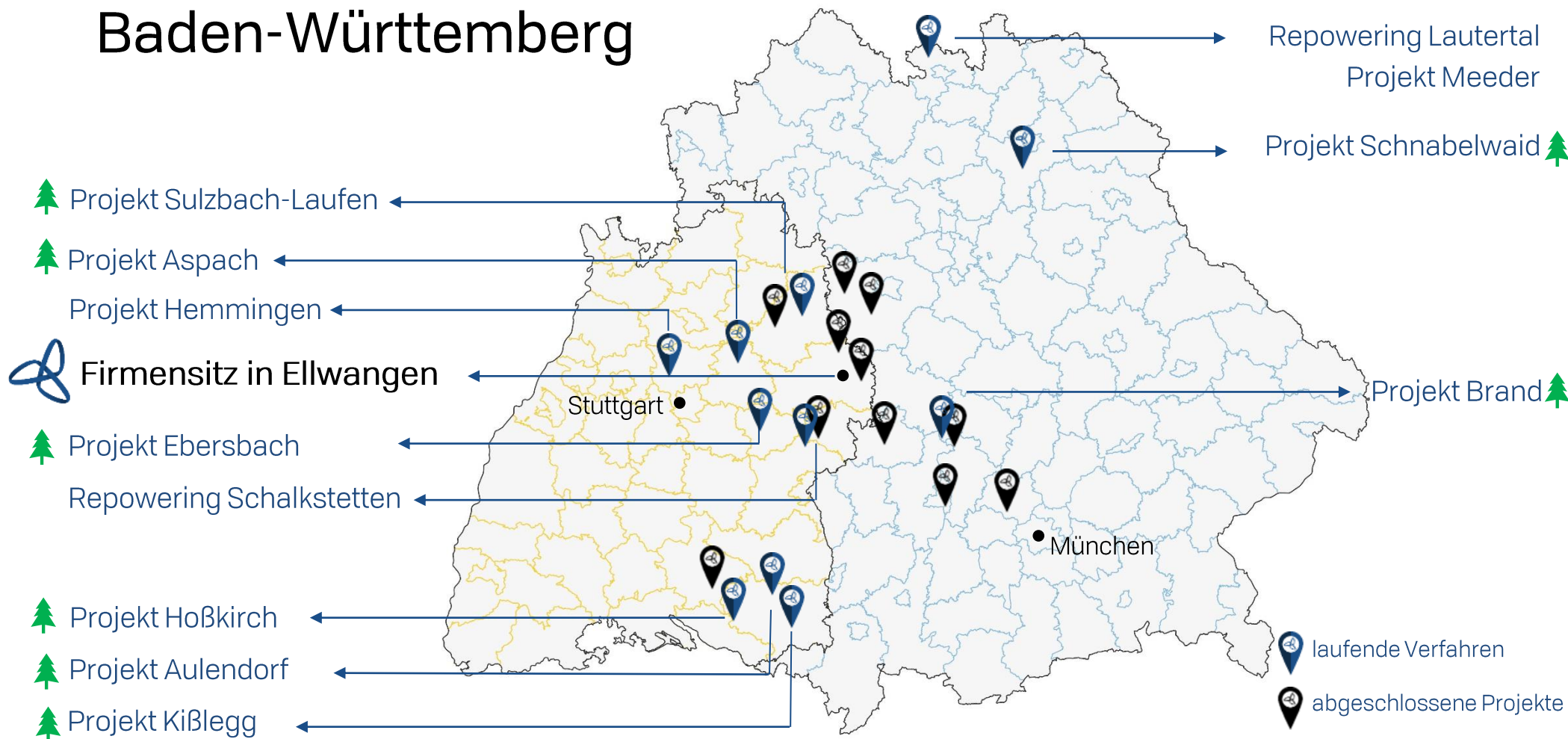
Planung, Bau und Betrieb von Windenergieanlagen seit über 30 Jahren

- inhabergeführt seit der Gründung 1991
- 18 Mitarbeiter
- Projektentwicklung auf Wald- und Freiflächen
- Schwerpunkte in Baden-Württemberg & Bayern
- Errichtung und Repowering von mehr als 200 WEA
- Projektentwicklung auf Wald- und Freiflächen
- derzeit über 25 WEA im Eigenbestand



unendlich aktiv

In unserer Heimat Bayern und Baden-Württemberg



Windpark Hoßkirch

Landkreis Ravensburg | Flächen im Privateigentum

Standortplatzierung auf Sturmwurfflächen

schont Bestände und minimiert Eingriffe

Genehmigung innerhalb eines Jahres

Dank vorausgehendem Bürgerdialog

Auszug Pressemeldung:

Die ersten Windräder im Kreis seit 17 Jahren

Es ist der zweite Windpark, der im Kreis Ravensburg genehmigt wird. Die ersten beiden Windräder stehen seit 2005 bei Bad Wurzach. Die Genehmigung von Windkraftanlagen sei aufgrund der vielen rechtlichen Vorgaben nicht einfach, so Landrat Harald Sievers bei der Übergabe der Genehmigung. Darum sei er sehr erleichtert, dass die Windenergie im Kreis vorangetrieben werde.

"Meine persönliche Hoffnung ist es, dass diese Genehmigung der Auftakt für ein neues Kapitel der Windkraft im Kreis Ravensburg ist."

Harald Sievers (CDU), Landrat im Kreis Ravensburg

SWR Aktuell / 06.10.2022 / Sechs Windräder bei Hoßkirch gebaut

6
Anlagen



Referenz

Roland Haug / BM Hoßkirch



Windpark Sulzbach-Laufen



Anlagentechnik

Vestas V172

Nabenhöhe	199 m
Turm	Beton-Stahl-Hybrid
Rotordurchmesser	172 m
Leistung je WEA	7,2 MW
Ertrag	ca. 13 - 15 Mio. kWh

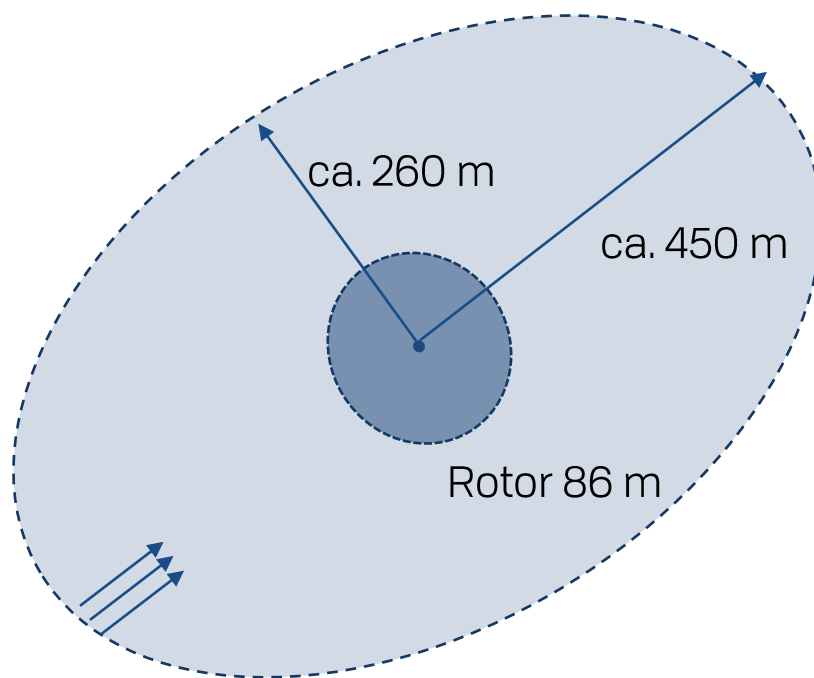
→ aktuell leistungsstärkstes Modell für
Binnenlandstandorte



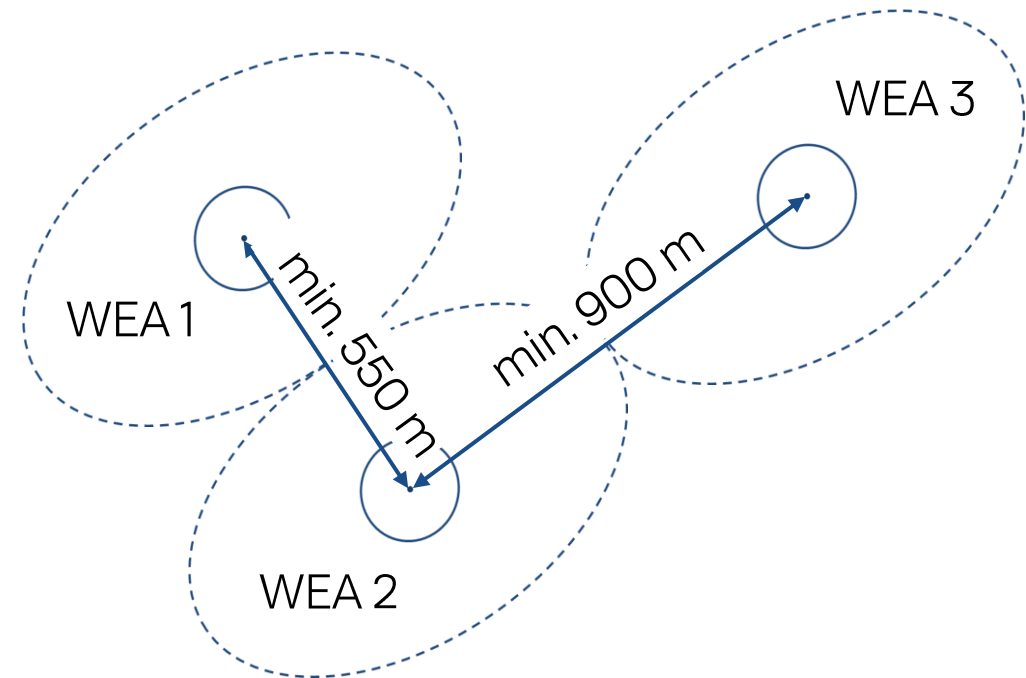


Abstand von Windenergieanlagen

- Abstand untereinander durch Verschattung und Turbulenzen in Nachlaufströmung erforderlich
- Planungsgrundsatz: maximal Berührung der Turbulenzellipsen



Hauptwindrichtung etwa Südwest



Schritt für Schritt zum erfolgreichen Windpark

Vorgespräche
Flächensicherung
Naturschutzfachliche
Erfassungen



Standortplanung
Gutachten



BImSch-Verfahren
Anhörung TöB



Umsetzung
Kabelverlegung
Tiefbau
Errichtung
Inbetriebnahme





Stromverbrauch Isny nach 2040

erforderliche zusätzliche Produktion

→ Ca. 106.000.000 kWh

Erzeugung je WEA

→ Ca. 15.000.000 kWh

→ theoretisch erforderlich ca. sieben
WEA nur für Isny



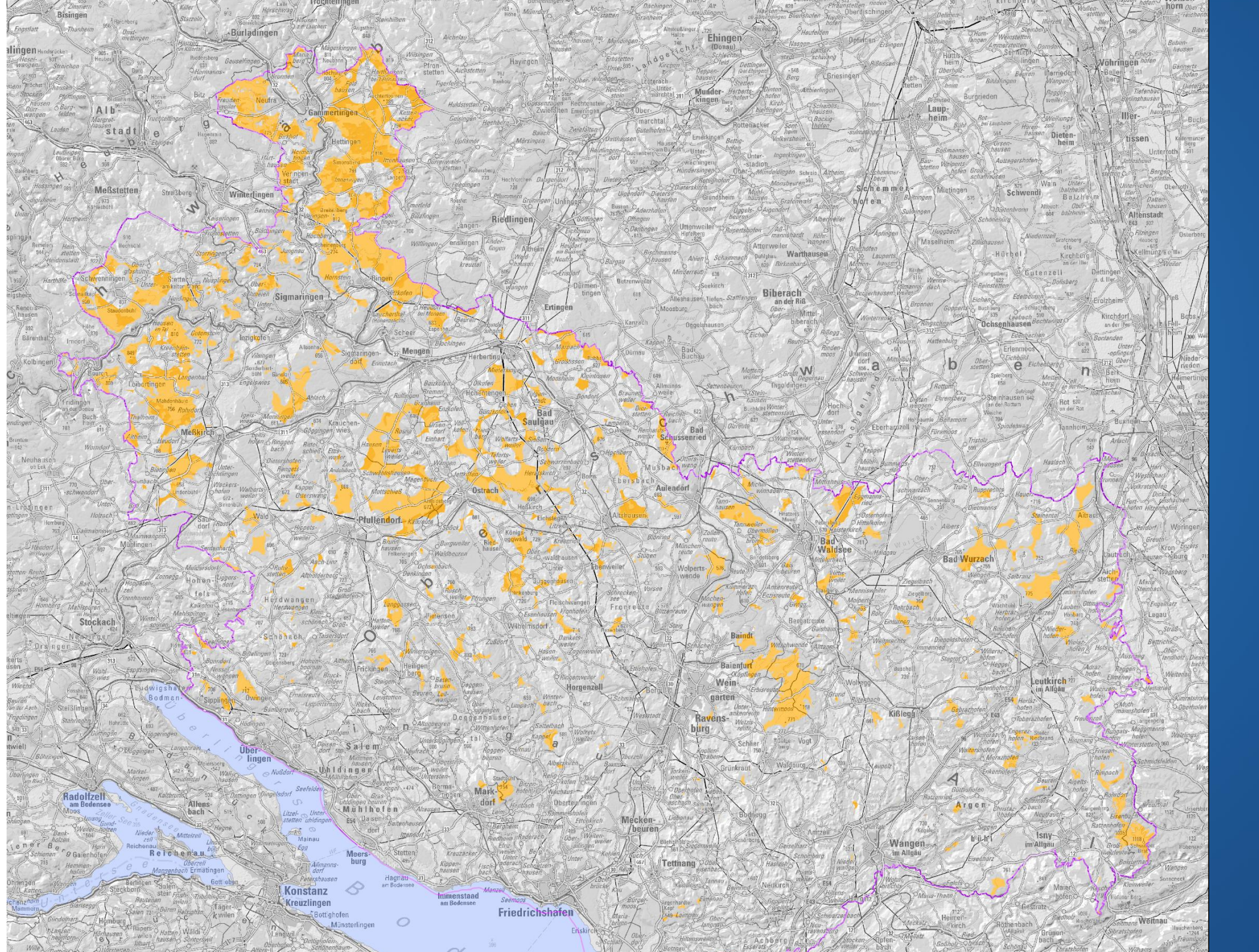


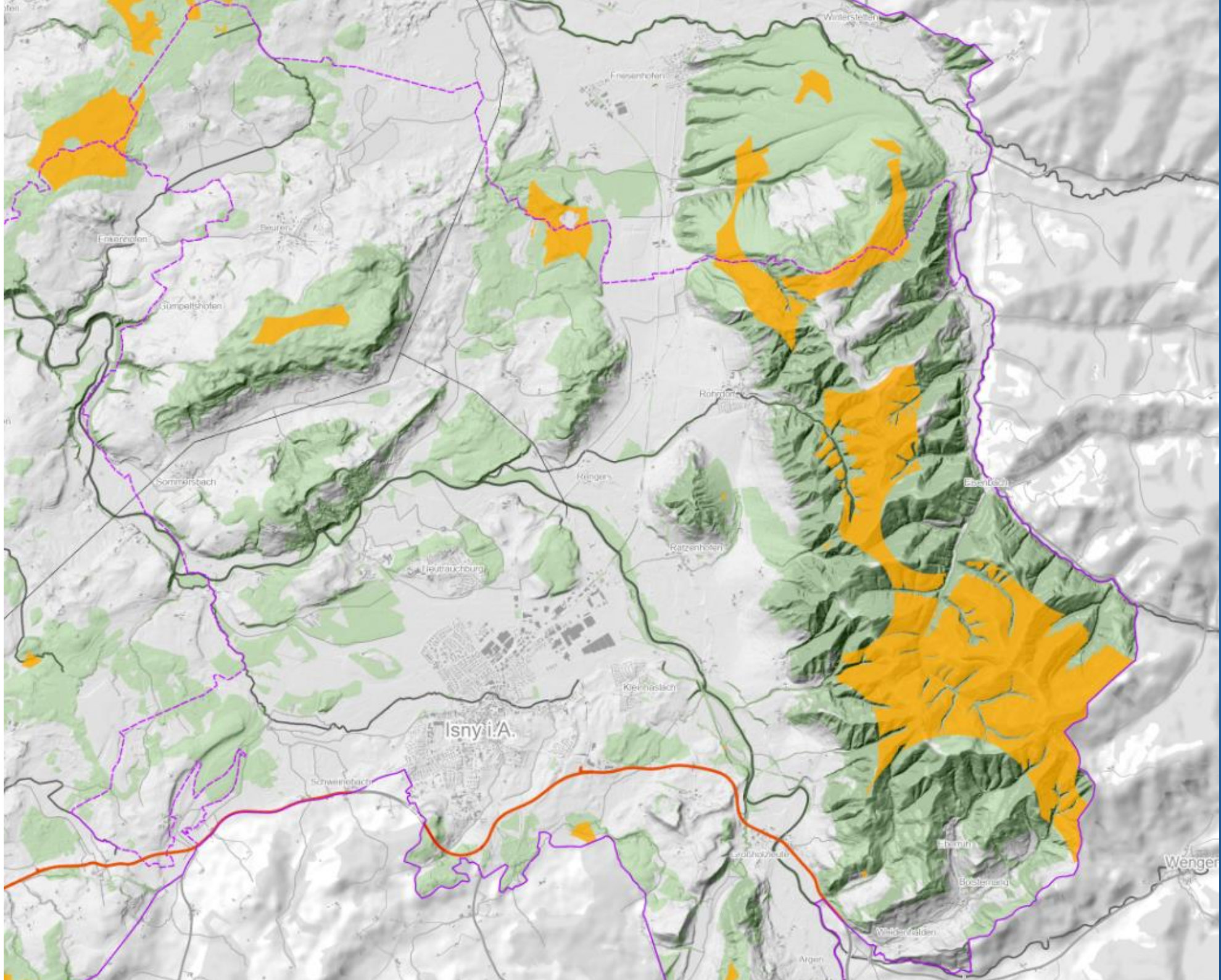
Regionalplanung

Suchraumkulisse veröffentlicht

- Abstand von 950 m zu Kurgebiet, Krankenhaus, Pflegeanstalt, reines Wohngebiet
- Abstand von 750 m zu allgemeinem Wohngebiet, Kleinsiedlungsgebiet
- Abstand von 600 m zu gemischten Bauflächen
- Abstand von 250 m zu Gewerbegebieten
- Abstand von 600 m zu wohngenutzten Gebäuden im Außenbereich (z.B. Aussiedlerhöfe)









Vielen Dank für Ihr
Interesse!

Dr. Matthias Pavel

LEITER PROJEKTIERUNG

T 07961 98 00-10

E pavel@uhl-windkraft.de

Uhl Windkraft

PROJEKTIERUNG GMBH & CO. KG

Max-Eyth-Straße 40

D-73479 Ellwangen

www.uhl-windkraft.de